

LEITFADEN BESTANDS-CONTROLLING

Gerade in Zeiten turbulenter Kapitalmärkte sind eine intensive Betreuung und eine kompetente Beratung notwendig. Damit Sie sich auf Ihre Kundengespräche optimal vorbereiten können und Ihre Bestände immer im Blick haben, bietet Ihnen die Rubrik „Bestands-Controlling“ in V.I.T.U.S. XXL zahlreiche Auswertungsmöglichkeiten und zwar von einfachen Aufstellungen wie Kundenlisten bis hin zu Umsatzstatistiken. Des Weiteren ist eine Auswertung Ihrer besten Depots möglich.

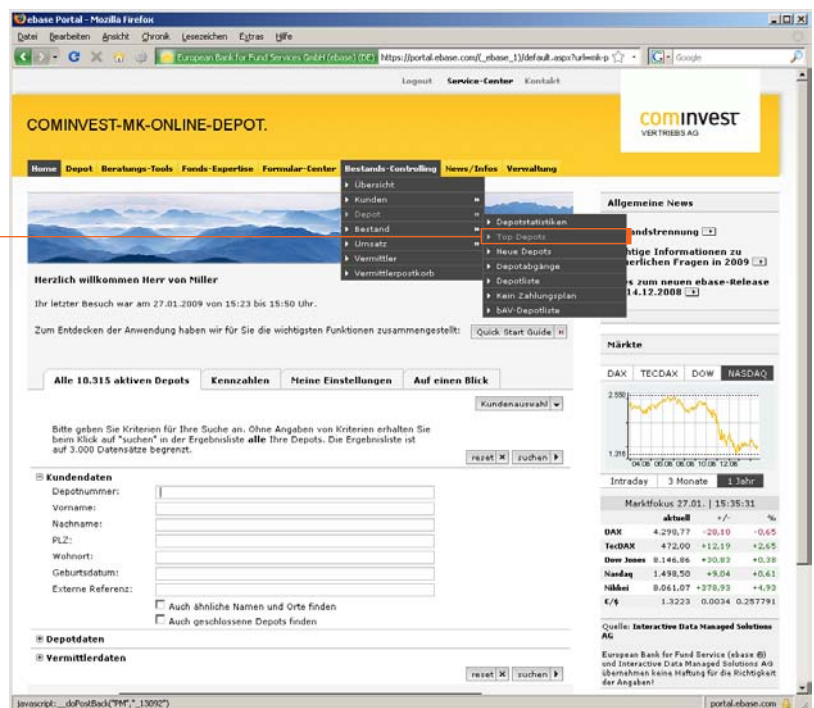
So erhalten Sie Ihre Bestandsliste mit allen „TOP-Depots“:

Der nachfolgende Leitfaden „Bestands-Controlling“ zeigt Ihnen, wie Sie in nur wenigen Schritten eine Übersicht der Depots Ihrer Top-Kunden erhalten.

1. SCHRITT

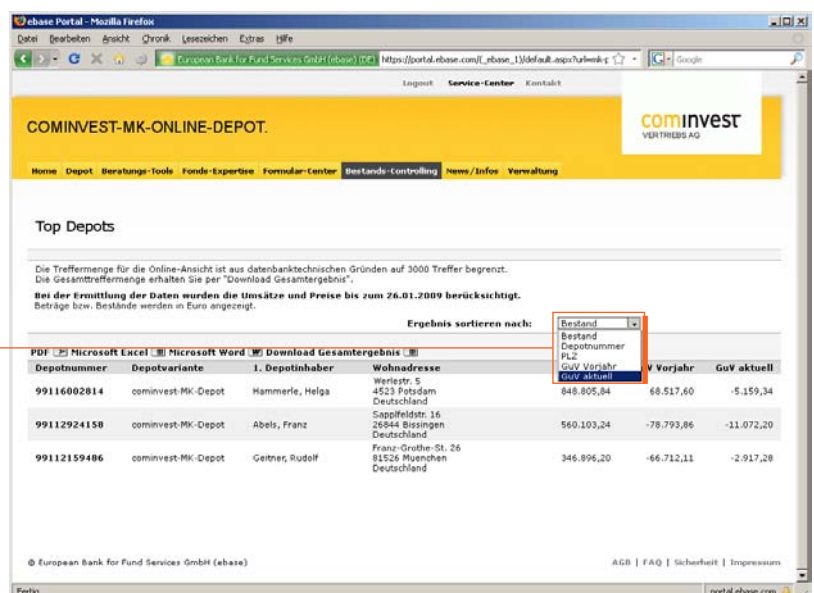
Nach erfolgreicher Anmeldung in V.I.T.U.S. XL wählen Sie zunächst die Funktion

- > Bestands-Controlling
 - » Depot
 - » Top Depots



2. SCHRITT

Hier können Sie das Ergebnis nach verschiedenen Kriterien sortieren lassen.

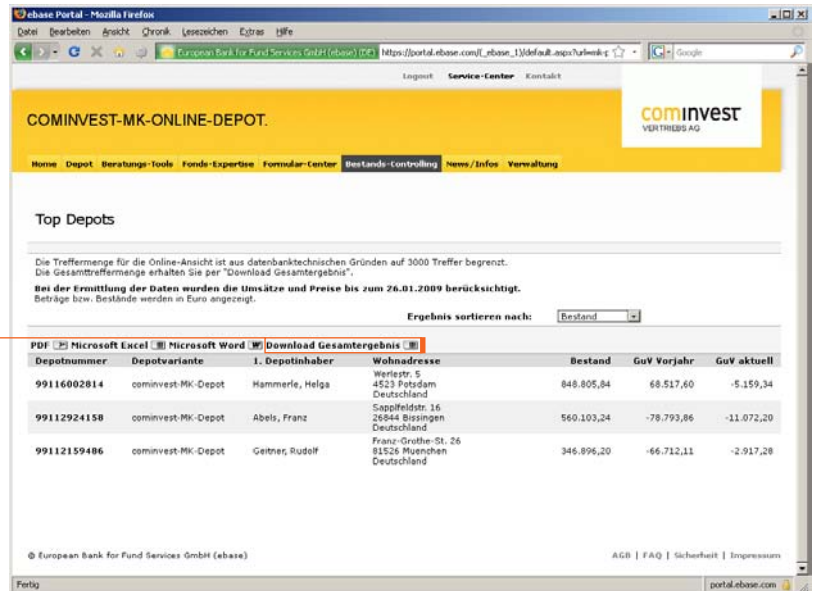


LEITFADEN BESTANDS-CONTROLLING

3. SCHRITT

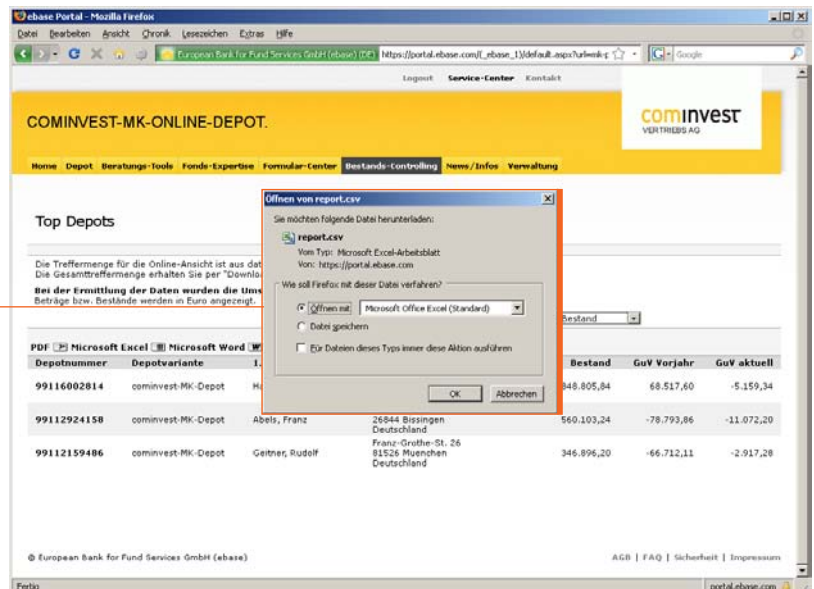
Klicken Sie auf den Menüpunkt

> **Download Gesamtergebnis.**



4. SCHRITT

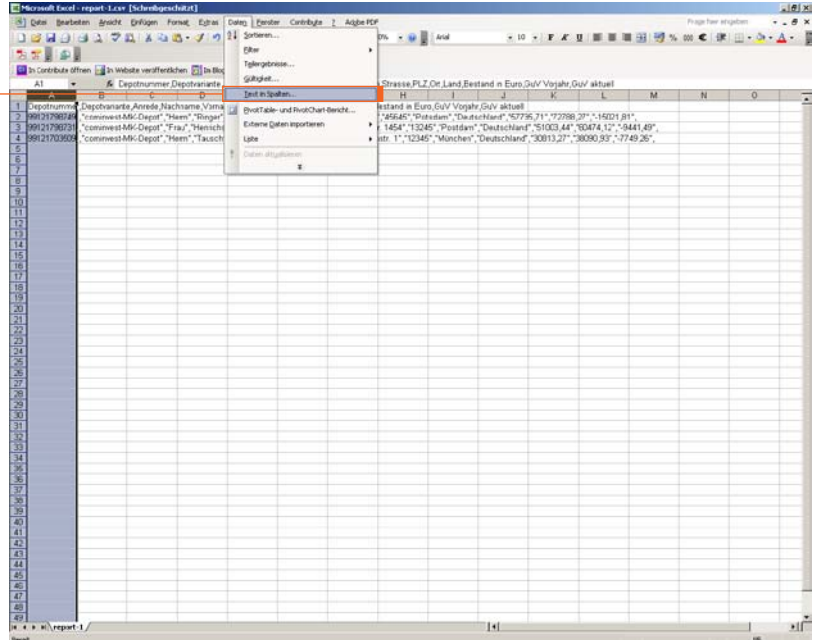
Öffnen Sie die Datei mit Microsoft®Office Excel.



LEITFADEN BESTANDS-CONTROLLING

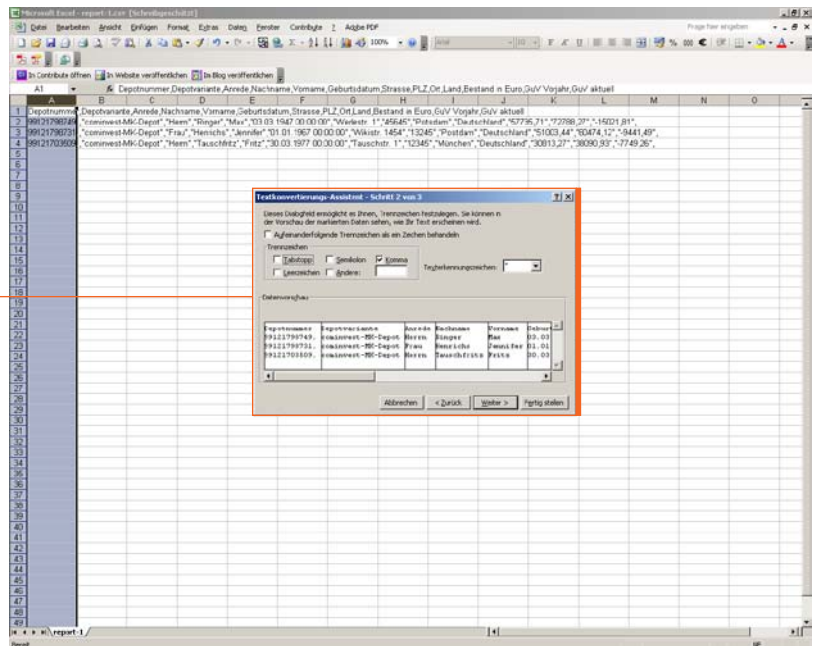
5. SCHRITT

Konvertieren Sie die Datei, indem Sie die Spalte A markieren und auf die Menüpunkte „Daten“ und „Text in Spalten“ klicken.



6. SCHRITT

Wählen Sie im Textkonvertierungsassistenten das Trennzeichen „Komma“ aus und klicken Sie auf „Weiter“ und „Fertig stellen“.



LEITFADEN BESTANDS-CONTROLLING

7. SCHRITT

Formatieren Sie die Excel-Tabelle nach Ihren Wünschen.

1	Depotsnummer	Departament	Arbeitsname	Vorname	Geburtsdatum	Strasse	PLZ	Ort	Land	Bestand n Er G/V	Vorgtr	GuV aktuell
2	1902179048	cominvest-M	Herrn	Ringer	Max	03.03.1987 00:00	Wiktstr. 1	45645 Potsdam	Deutschland	5726,71	7238,27	-1521,56
3	199121790731	cominvest-M	Frau	Henschke	Jennifer	01.01.1967 00:00	Wiktstr. 1454	13045 Potsdam	Deutschland	51003,44	60474,12	-9441,49
4	99121703009	cominvest-M	Herrn	Tauschütz	Fritz	30.03.1977 00:00	Tauschstr. 1	12345 München	Deutschland	30913,27	38990,93	-7749,26

Für Rückfragen stehen wir Ihnen jederzeit gerne unter +49 (0) 89 / 12 20 - 74 44 zur Verfügung.