

# COMINVEST FONDAK EIN INVESTMENT MIT GESCHICHTE



## FONDSPROFIL

- Der Fonds setzt vorwiegend auf deutsche Unternehmen:
  - mit einem hohen Substanzwert, der sich nach Einschätzung des Fondsmanagements noch nicht im Aktienkurs widerspiegelt
  - bei denen die Fondsmanager das Management positiv bewerten. Gespräche mit Kunden, Lieferanten und Wettbewerbern ergänzen das Urteil
  - mit Produkten in attraktiven Märkten und hohen Gewinnmargen
- Flexible Ausrichtung auf Aktiengesellschaften mit großem, mittlerem als auch geringem Börsenwert
- Langfristiges Anlageziel: Kapitalwachstum

## GUTE GRÜNDE FÜR EIN INVESTMENT

### 61 Jahre Deutschland – 60 Jahre Fondak

Es gibt gute Gründe auf deutsche Aktien zu setzen: Deutschland ist der Motor der europäischen Wirtschaft und war 6 Mal in Folge Exportweltmeister<sup>1</sup> – aktuell trotz Finanzmarktkrise immer noch Nr. 2 hinter China. Zudem bietet das Land eine hohe Produktivität, exzellente Fachkräfte und ist in Europa Forschungsstandort Nr. 1.

### Ältester deutscher Aktienfonds mit erfolgreicher Entwicklung

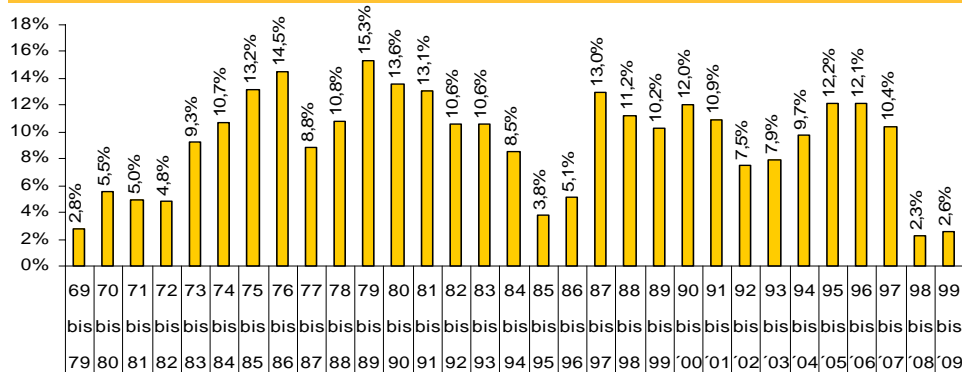
Der Fonds wurde bereits am 30. Oktober 1950 aufgelegt. Heute gehört er zu den größten Fonds mit deutschen Aktien.

### Ein erfahrenes Fondsmanagement

Heidrun Heutenröder managt den Fonds seit mehr als zehn Jahren sehr erfolgreich und wurde dafür bereits mehrfach ausgezeichnet.

## LANGFRISTIG BISLANG KEINE VERLUSTE

Betrachtung der 10-Jahres-Wertentwicklungsperioden<sup>2,3</sup>



## DATEN UND FAKTEN

ISIN / WKN (-P- EUR)	DE0008471012 / 847101
Verwaltungsgesellschaft	cominvest Asset Management GmbH, Frankfurt
Benchmark	DAX
Ausgabeaufschlag in % <sup>4</sup>	zzt. 5,00 (max. 6,00)
Verwaltungsvergütung in % p.a. <sup>4</sup>	1,40 + perf.abh. <sup>5</sup>
TER in % <sup>6</sup>	1,51



Anlagemanager: Allianz Global Investors KAG. <sup>1</sup> Quelle: Datastream. <sup>2</sup> Wertentwicklung seit Auflage: 10,55 % p.a. Berechnungsbasis: Anteilwert (Ausgabeaufschläge nicht berücksichtigt); Ausschüttungen wieder angelegt. Berechnung nach BVI-Methode. Angaben zur bisherigen Entwicklung erlauben keine Prognosen für die Zukunft. Anfallende Ausgabeaufschläge reduzieren das eingesetzte Kapital sowie die dargestellte Wertentwicklung; Jährl. Wertentwicklung Fonds: 30.06.2005 - 30.06.2006: 22,79%; 30.06.2006 - 30.06.2007: 40,37 %; 30.06.2007 - 30.06.2008: -23,25 %; 30.06.2008 - 30.06.2009: -30,65 %; 30.06.2009 - 30.06.2010: 28,79 %, Jährl. Wertentwicklung Benchmark: 30.06.2005 - 30.06.2006: 23,92%; 30.06.2006 - 30.06.2007: 40,89 %; 30.06.2007 - 30.06.2008: -19,84 %; 30.06.2008 - 30.06.2009: -25,08 %; 30.06.2009 - 30.06.2010: 24,06 %; <sup>3</sup> Angaben Stand 31.12. jeden Jahres (p.a. Werte). <sup>4</sup> Sofern beim Erwerb der Fondsanteile ein Ausgabeaufschlag anfällt, kann dieser bis zu 100 % vom Vertriebspartner vereinbart werden; die genaue Höhe des Betrages wird durch den Vertriebspartner im Rahmen der Anlageberatung mitgeteilt. Dies gilt auch für die eventuelle Zahlung einer laufenden Vertriebsprovision aus der Verwaltungsvergütung von der KAG an den Vertriebspartner. <sup>5</sup> Outperformance vs. Benchmark, tägl. Abgrenzung mit jährl. Zahlung. <sup>6</sup> TER (Total Expense Ratio): Gesamtkosten (ohne Transaktionskosten), die dem Fondsvermögen im letzten Geschäftsjahr belastet wurden. Allein verbindliche Grundlage für den Kauf von Anteilen des Fonds ist der zurzeit gültige Verkaufsprospekt mit Risikohinweisen sowie der entsprechende Jahres- und Halbjahresbericht. Diese und weitere Informationen erhalten Sie kostenlos bei der cominvest Vertriebs AG unter [www.cominvest-vertriebsag.de](http://www.cominvest-vertriebsag.de). Stand: 30.06.2010